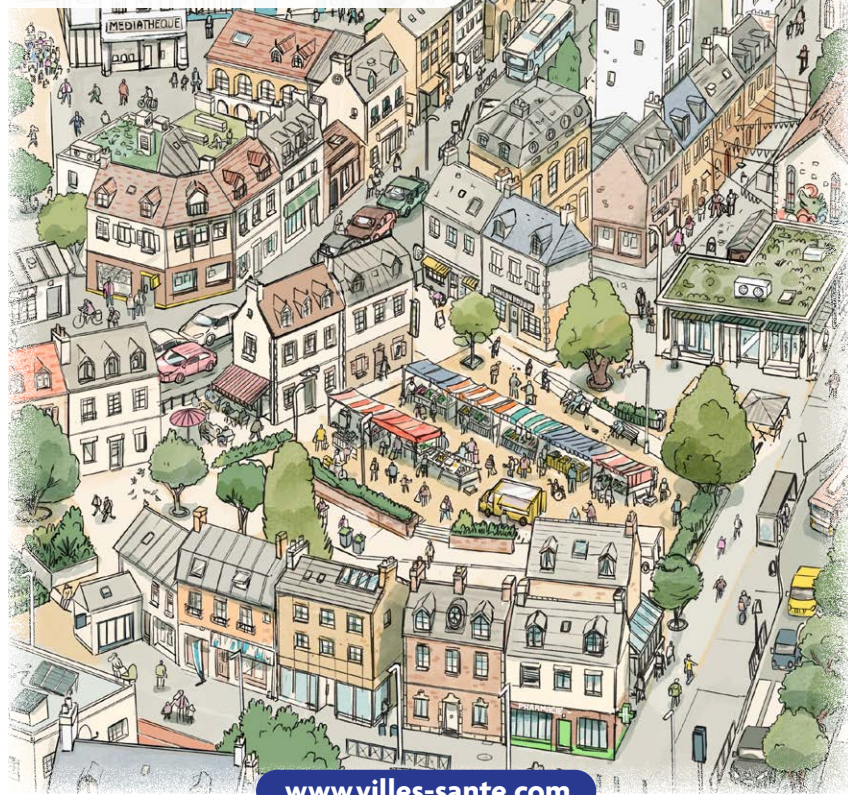
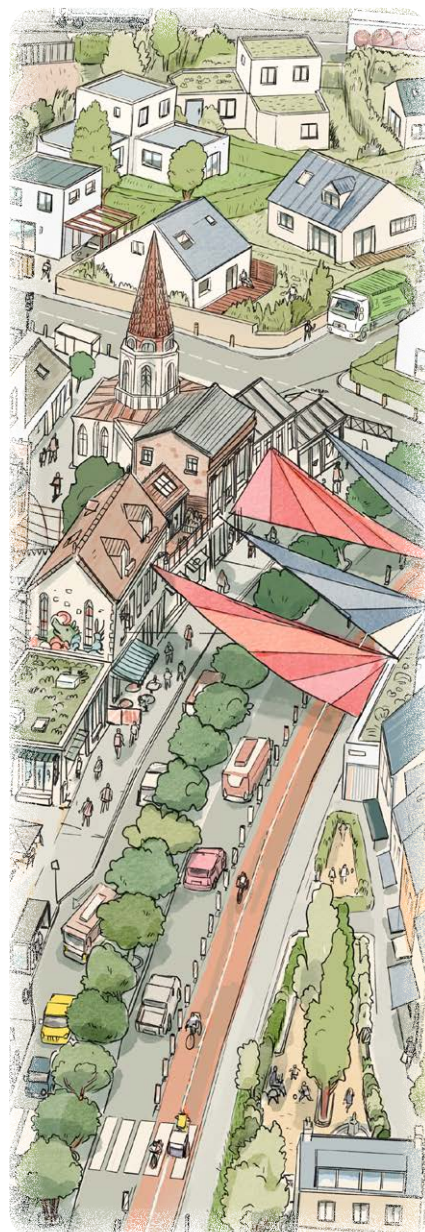


Comment les villes et intercommunalités agissent-elles pour la santé des habitants au quotidien ?



www.villes-sante.com



Habitat



L'habitat va bien au-delà d'un toit : c'est un lieu de vie, de sécurité, de convivialité et d'intimité. L'état des logements peut induire des atteintes à la santé (asthme, cancers, etc.) du fait des polluants de l'environnement intérieur ou des moisissures. Des logements mal isolés exposent leurs habitants aux températures extrêmes lors des épisodes de canicule et de grand froid.

Exemples d'actions des villes

- Soutien à la construction de logements sociaux et lutte contre l'habitat indigne et insalubre.
- Amélioration de l'isolation thermique et sonore des logements.
- Conseils sur la qualité de l'air intérieur, la présence de radon, etc.

Aménagement et urbanisme



Le cadre de vie contribue à « faire » ou à « défaire » la santé au quotidien. Selon les choix d'aménagement et d'urbanisme, l'environnement sera plus ou moins pollué ; offrira ou restreindra les possibilités des habitants quant au mode de vie sain (relations sociales, activité physique, choix alimentaires, etc.) ; et se verra soutenir la santé mentale.

Exemples d'actions des villes

- Intégration des enjeux de santé dans le PLU(i) et dans le SCoT.
- Intégration de la santé comme critère de choix dans les opérations d'aménagement.
- Adoption de critères santé-environnement pour les constructions et rénovation d'équipements publics (crèches, écoles, etc.).

Transition écologique



En agissant à la fois sur les sources de polluants (air, sols, eau, etc.) via diverses politiques de transition écologique et sur l'accompagnement aux changements d'habitudes de vie (mobilité, alimentation, activité physique, etc.), les municipalités peuvent construire une société et des milieux urbains plus résilients aux changements climatiques.

Exemples d'actions des villes

- Réduction des émissions de polluants liées au trafic routier.
- Protection et gestion de la ressource en eau.
- Aide à l'installation des agriculteurs et à la construction de filières locales, soutien au développement de marchés, de jardins collectifs, etc.

Petite enfance et enfance



La petite enfance et l'enfance sont des périodes cruciales pour le développement de l'individu, notamment la période des 1000 premiers jours qui va de la conception jusqu'aux deux ans de l'enfant (période où l'enfant est particulièrement sensible à son environnement).

Exemples d'actions des villes

- Autorités compétentes du service public de la petite enfance.
- Gestion des écoles publiques et du personnel non enseignant encadrant les élèves (péri et extrascolaire, agents d'entretien et de restauration).
- Création d'environnements favorables à la santé des plus jeunes (espaces sans tabac, cours végétalisées, villes à hauteur d'enfants, etc.).

Espaces verts

Les espaces végétalisés ont des co-bénéfices pour les grands enjeux environnementaux et de santé publique. Ils peuvent : favoriser la biodiversité, réguler le cycle de l'eau, encourager l'activité physique, constituer des îlots de fraîcheur et des lieux de ressourcement qui ont des effets bénéfiques avérés sur la santé mentale.

Exemples d'actions des villes

- Aménagement d'espaces verts et bleus, et renaturation des rues.
- Développement de l'agriculture urbaine à diverses échelles.
- Gestion prenant en compte les interactions entre santé humaine, animale et végétale : espèces exotiques envahissantes, prolifération de certaines espèces au détriment de la biodiversité (ragondins, etc.), espèces allergisantes, etc.

LA SANTÉ EST UN CHOIX POLITIQUE

La santé n'est pas une question de choix personnel ni de confort de vie. Elle est le pilier fondamental de notre survie. La santé doit donc être LA priorité des politiques publiques.

Vie culturelle et sportive

Les loisirs, les activités physiques et sportives, et la culture sont bénéfiques à l'état de santé et de bien-être d'une population. Ils favorisent l'apaisement, la création de liens sociaux et agissent sur le développement et l'épanouissement de l'individu. L'activité physique a la particularité d'agir sur les trois sphères : physique, mentale et sociale.

Exemples d'actions des villes

- Soutien aux clubs et aux associations.
- Aménagements urbains facilitant la pratique d'activités physiques et/ou sportives en libre accès.
- Accès facilité à des équipements pour les publics éloignés de la pratique (Maisons Sport-Santé, etc.).

Santé publique

Les services santé interviennent principalement en prévention et promotion de la santé : prévention des risques, santé-environnement, accès au soin, etc. En collaboration avec les professionnels du territoire et en travaillant de manière transversale avec l'ensemble des services, ils contribuent à la cohérence des politiques locales et à la mise en œuvre de la Santé dans Toutes les Politiques.

Exemples d'actions des villes

- Mise en œuvre de démarches de coordination transversales (CLS, CLSM, ASV, etc.).
- Programmes d'éducation à la santé dans différents milieux de vie.
- Accompagnement des professionnels de santé et au déploiement de lieux de soins en exercice coordonné (maison de santé etc.).

Mobilités

Les mobilités actives (marche, cycles) permettent d'agir sur plusieurs enjeux de santé, sociaux et environnementaux. L'extension et le renouvellement du réseau motorisé de transports publics et l'aménagement d'espaces urbains adaptés participent à l'amélioration de la qualité de l'air, à la mixité sociale et à la construction d'un cadre de vie plus sain.

Exemples d'actions des villes

- Aménagement, extension et sécurisation des pistes cyclables.
- Investissement dans le réseau de transports publics (proximité, fréquence, accessibilité).
- Mise en place de zones sans voiture autour des écoles.

Espaces publics

Les nombreux services et métiers de la collectivité agissant sur l'espace public contribuent à en faire un levier pour la santé : propreté et gestion des déchets, sécurité et gestion des conflits, autorisation et gestion des événements, etc.

Exemples d'actions des villes

- Organisation de la collecte des ordures, tri et recyclage.
- Collecte de déchets à risques (seringues, etc.) et nettoyage des rues.
- Médiation, par exemple lors de soirées festives ou dans les transports en commun.

Solidarités et actions sociales

Les inégalités de santé persistent et se creusent. Ces écarts apparaissent dès le plus jeune âge, parfois même avant la naissance. Face à cet enjeu majeur, la solidarité et l'action sociale doivent être le socle d'une société plus juste et plus résiliente car elles permettent d'agir efficacement contre la précarité, la pauvreté et l'exclusion sociale.

Exemples d'actions des villes

- Investissements dans les différents quartiers via les contrats de ville.
- Aides sociales via les centres communaux d'actions sociales qui accompagnent et soutiennent au quotidien les publics vulnérables.
- Création ou soutien de lieux de rencontres (maison de quartiers, centres socio-culturels, etc.).

Vie citoyenne

Les villes disposent d'un levier important de communication vers la population qui leur permet de transmettre des informations y compris en matière de prévention et promotion de la santé. En encourageant la participation directe des habitants aux politiques locales, les villes favorisent la prise en compte par les citoyens de la santé dans toutes ses dimensions.

Exemples d'actions des villes

- Communication via les outils de la collectivité et organisation d'événements.
- Lutte contre les violences et les discriminations.
- Organisation de conseils citoyens, d'assemblées citoyennes, de réunions publiques et de budgets participatifs.

Les valeurs des Villes-Santé

Intersectorialité

Les politiques favorisent la santé et le bien-être des habitants ; la santé est un objectif de toutes les politiques publiques.

Durabilité

Les politiques sont conçues pour un impact durable, en cohérence avec les objectifs de protection de la nature.

Équité

Les politiques sont conçues pour réduire les inégalités sociales de santé et viser à ne pas les augmenter.





Transition écologique

Vie citoyenne

Solidarités et actions sociales

Aménagement et urbanisme

Espaces publics

Mobilités

Santé publique

Habitat

Vie culturelle et sportive

Petite enfance et enfance

Espaces verts